

Cvjetna formula

Cvjetna formula je način prikazivanja građe cvijeta pomoću simbola i brojeva.

Simboli za polove:

♂ - jednopolni muški cvjetovi

♀ - jednopolni ženski cvjetovi

♂♀ - hermafroditni (dvnopolni) cvjetovi

Simboli za simetriju:

↑ zigomorfan cvijet (jednosimetričan cvijet)

* aktinomorfan cvijet (polisimetričan cvijet)

Simboli za cvjetne djelove:

P- prost perijant (*perigon*)

K -čaćica (*calyx*)

C- krunica (*corolla*)

A- prašnici (*androecium*)

G- oplodni listići (*gynoecium*)

Ostali simboli:

∞ - broj cvjetnih djelova veći od 10

0 - redukcija elementa (npr. K^0 – cvijet sa redukovanom čaćicom)

(...) - srastanje istih elemenata (K, C, A ili G) (npr. $K_{(5)}$ - cvijet sa međusobno sraslim listovima čaćice)

[...] - srastanje različitih elemenata (npr. $[C_{(5)} A_{(5)}]$ – srastanje međusobno sraslih listova krunice i međusobno sraslih prašnika)

x + x - elementi su u 2 kruga (npr. $A_{(5+5)}$ –cvijet sa dva kruga prašnika)

\overline{G} - podcvjetan plodnik

\underline{G} - nadcvtetan plodnik

Simboli u cvjetnoj formuli se ispisuju određenim redom. Prvo stoji oznaka za pol/ove, simetriju, elemente ocvijeća, androecium i gineceum.

Porodica: Brassicaceae – kupusnjače, krstašice

♀ * K₂₊₂ C₂₊₂ A₂₊₄ G(2)



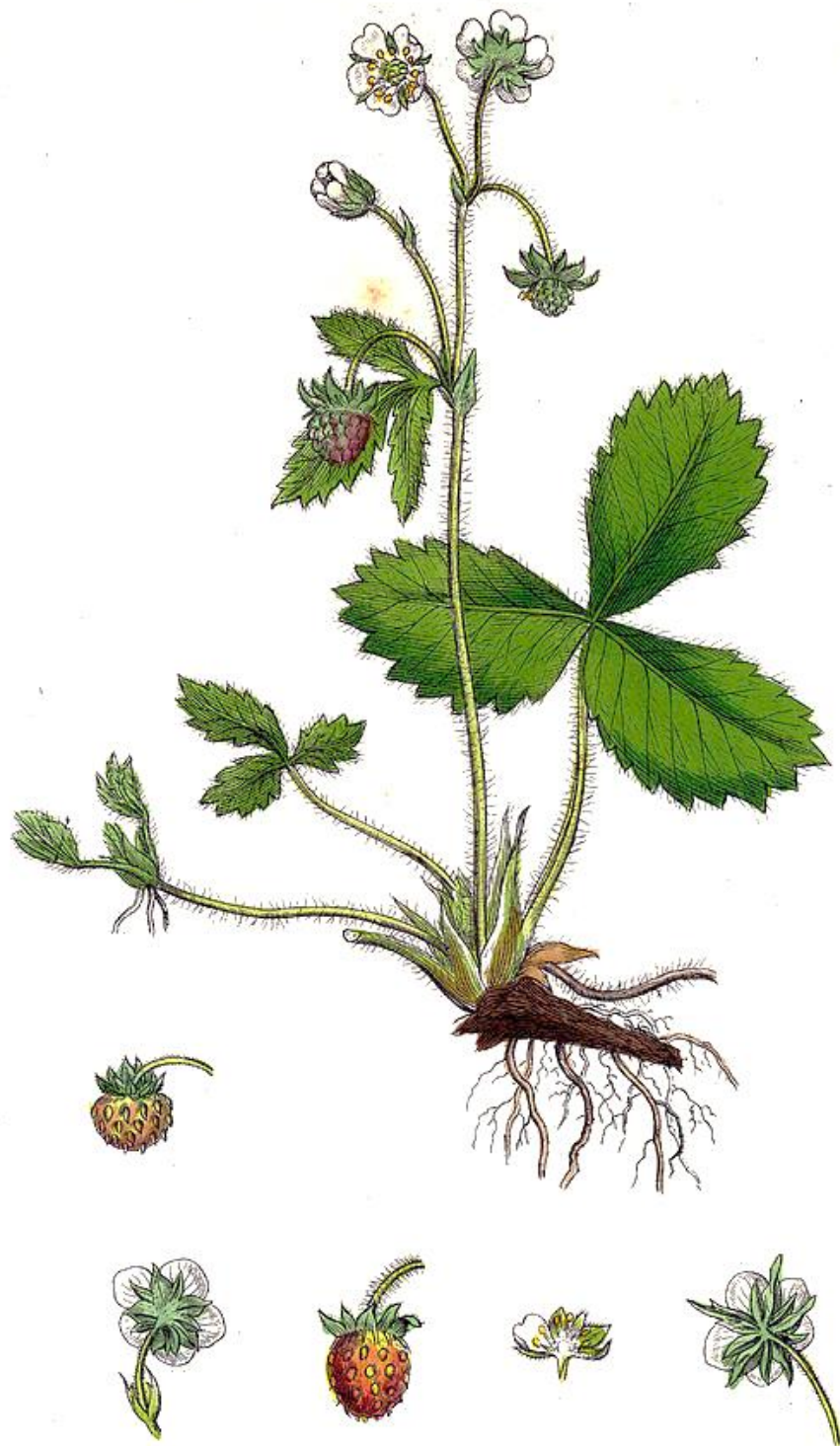
Capsella bursa-pastoris – hoću-neću, rusomača



Cardamine hirsuta - režuha

Porodica: Rosaceae - ruže

Potporodica Rosoideae: ♀*K5 C5 A∞ G∞



Fragaria vesca - jagoda

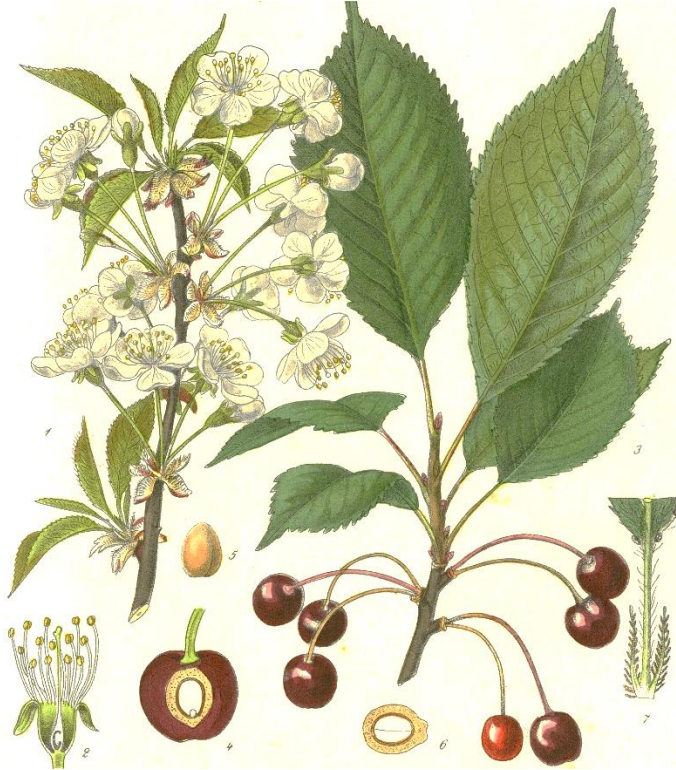


Rubus idaeus – malina



Rubus ulmifolius – kupina

Potporodica Prunoideae: ♀*K5 C5 A∞ G1

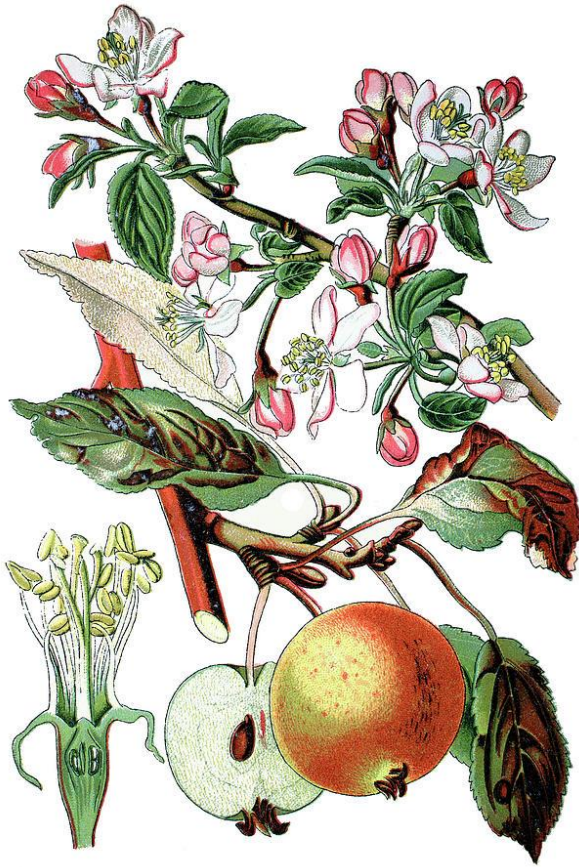


Prunus avium – trešnja

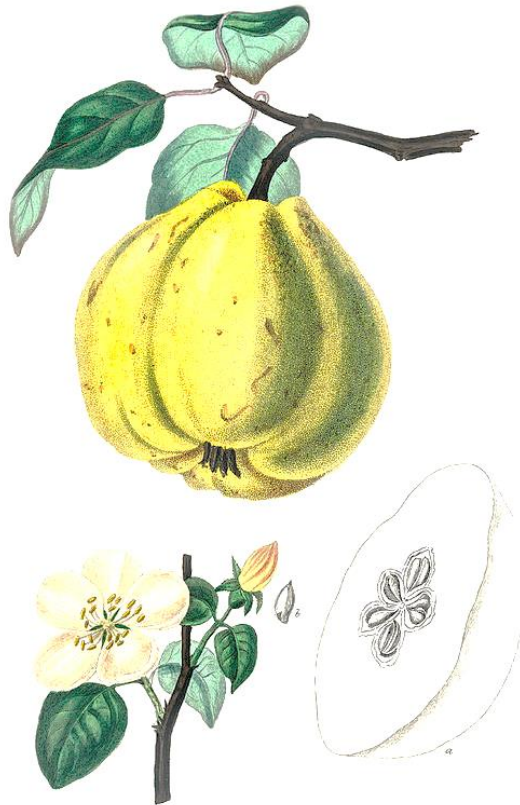


Prunus cerasifera – džanja

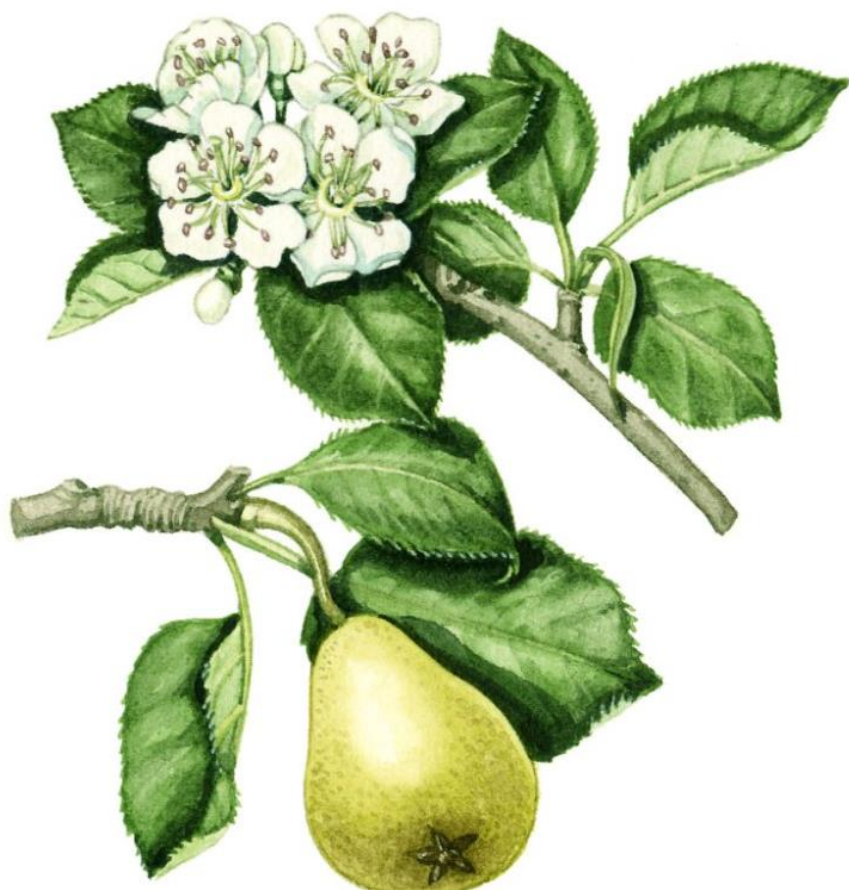
Potporodica Maloideae: ♀ * K5 C5 A∞ Ḡ(5)



Malus domestica - jabuka



Cydonia oblonga - dunja



Pyrus communis - kruška